

95 61 190

# Drahtseilschere geschmiedet



- mit zwei Pressprofilen für Endhülsen an Bowdenhüllen und Endkappen für Drahtseilzüge
- komfortables Arbeiten durch handliche, schlanke Bauform und innenliegende Öffnungsfeder
- geschraubtes Gelenk für präzise Messerführung, nachstellbar
- hohe Übersetzung für kraftsparendes Arbeiten
- Schneidenhärte ca. 64 HRC
- Chrom-Vanadin-Hochleistungsstahl, geschmiedet, ölgehärtet



Schneidet alle Drahtseile, auch solche mit höchster Festigkeit, sauber und ohne Aufspleißen

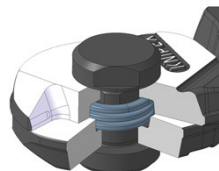
Artikel-Nr.	95 61 190
EAN	4003773040651
Kopf	poliert
Griffe	mit Kunststoff überzogen
Schneidwert Cu-Kabel, mehrdrähtig mm <sup>2</sup>	10
Schneidwert Cu-Kabel, feindrähtig (Durchmesser) Ø mm	6
Schneidwert Drahtseil Ø mm	6
Schneidwert Eisen Ø mm	4
Schneidwert mittelharter Draht Ø mm	4
Schneidwert Cu-Kabel, mehrdrähtig (Durchmesser) Ø mm	7
Schneidwert Pianodraht Ø mm	2,5
AWG	7
Länge mm	190
Gewicht netto g	314



Anpressen der Endkappe an das Zugseil



Anpressen der Endhülse an die Bowdenhülle



innenliegende Öffnungsfeder

Technische Änderungen und Irrtümer vorbehalten