

86 03 150

## Mini-Zangenschlüssel Zange und Schraubenschlüssel in einem Werkzeug



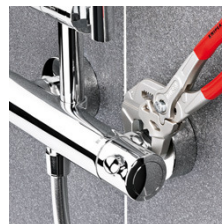
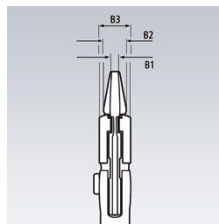
- einstellbares Schraubwerkzeug
- auch hervorragend geeignet zum Greifen, Halten, Pressen und Biegen von Werkstücken
- ersetzt einen Satz Schraubenschlüssel, metrisch wie zöllig
- glatte Backen für die schonende Montage von oberflächenveredelten Armaturen
- keine Kantenbeschädigung bei empfindlichen Armaturen durch spielfreie, vollflächige Anlage
- Einstellung per Knopfdruck direkt am Werkstück
- stufenloses Greifen aller Schlüsselweiten bis zur angegebenen Kapazität mittels parallel geführter Backen
- sicheres Einrasten des Gelenkbolzens: keine unbeabsichtigte Verstellung
- der Hub zwischen den Greifbacken ermöglicht ein schnelles Anziehen und Lösen von Schraubverbindungen nach dem Ratschenprinzip
- hohe Klemmkraft durch 10fache Handkraftverstärkung
- Chrom-Vanadin-Elektrostahl, geschmiedet, ölgehärtet

### Länge 150 mm:

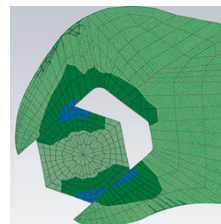
- der Mini-Zangenschlüssel für feinmechanische Arbeiten
- idealer Universalschlüssel im Taschenformat
- unverzichtbarer Begleiter im Bordwerkzeug

Die glatten Backen greifen, falls erforderlich, mit hohem Pressdruck alle parallelen Flächen im Kapazitätsbereich und erschließen dem Zangenschlüssel fast unbegrenzte Anwendungsmöglichkeiten: z. B. für Konterverschraubungen, Pressen zur Aktivierung der Klebkraft bei Kontaktklebern, Kantenbrechen bei Fliesenarbeiten, Knacken von Kabelbindern, Nutzung als kleiner Schraubstock.

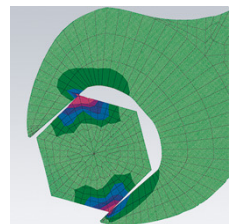
Artikel-Nr.	86 03 150
EAN	4003773069676
Zange	vernickelt
Griffe	mit Kunststoff überzogen
B1 mm	4,7
B2 mm	7
B3 mm	10,5
Einstellpositionen	14
Kapazität für Muttern, Schlüsselweite Zoll	1
Kapazität für Muttern, Schlüsselweite mm	27
Gewicht netto g	175
Länge mm	150



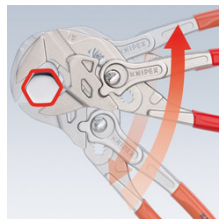
Arbeiten auf verchromter Armatur ohne Beschädigung der Oberfläche



Zangenschlüssel: spielfreie Flächenpressung, keine Kantenbeschädigung



Herkömmlicher Schraubenschlüssel: Kantenpressung führt zu Beschädigung



Arbeiten nach dem Ratschenprinzip



Schnellverstellung per Knopfdruck



Technische Änderungen und Irrtümer vorbehalten

